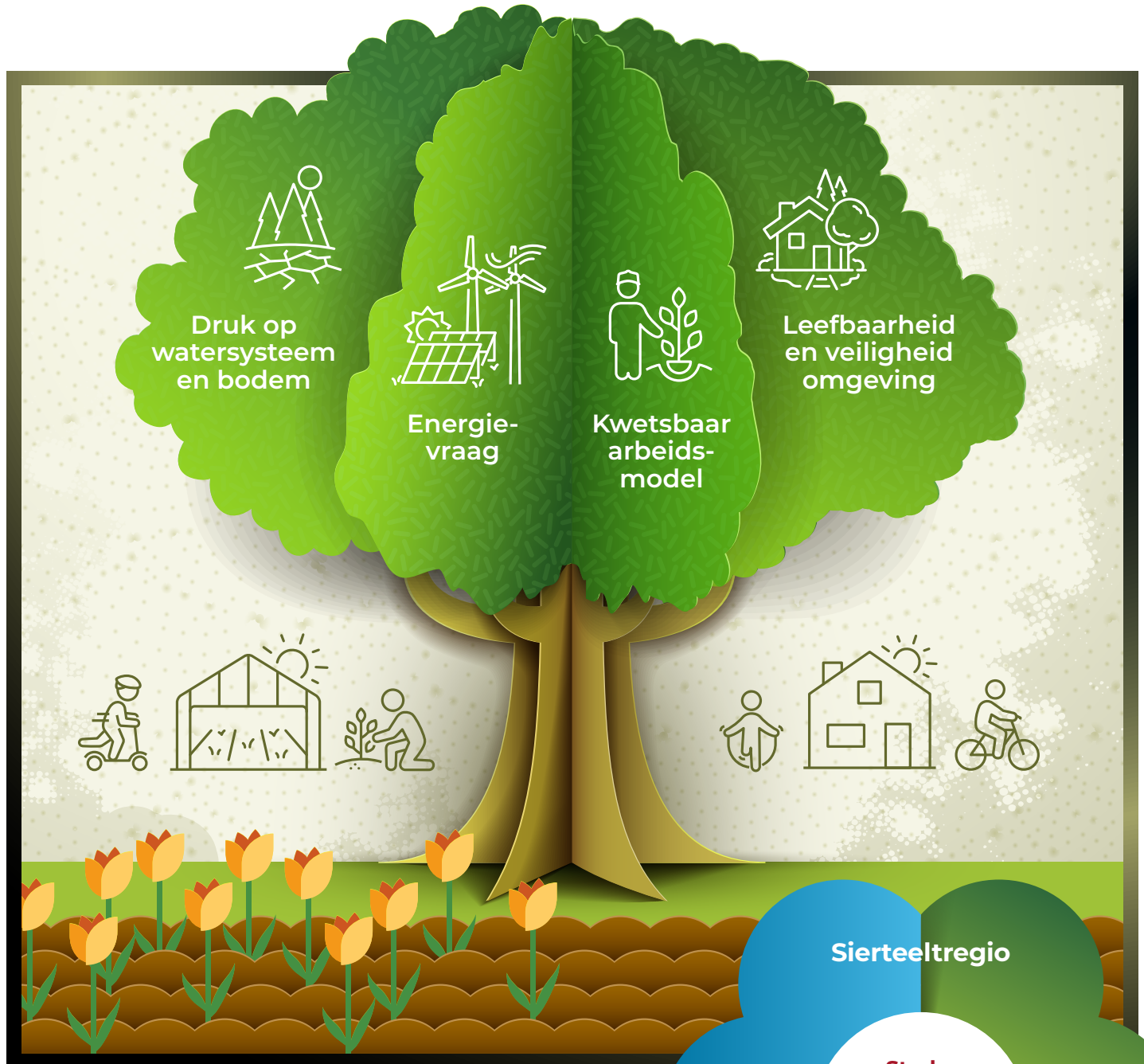


# Samen aan de slag voor een bloeiende sierteeltregio!

Sierteeltcluster van bomen-, bollen- en bloemteelt als economische drager van onze regio. De sierteeltregio kent kracht maar ook kwetsbaarheid.



Brede welvaart van de samenleving komt onder druk te staan

**Nú een doorbraak nodig voor een weerbare en vitale sierteeltregio**

Niets doen is geen optie!



## Unieke sierteeltregio op weg naar een bloeiende toekomst

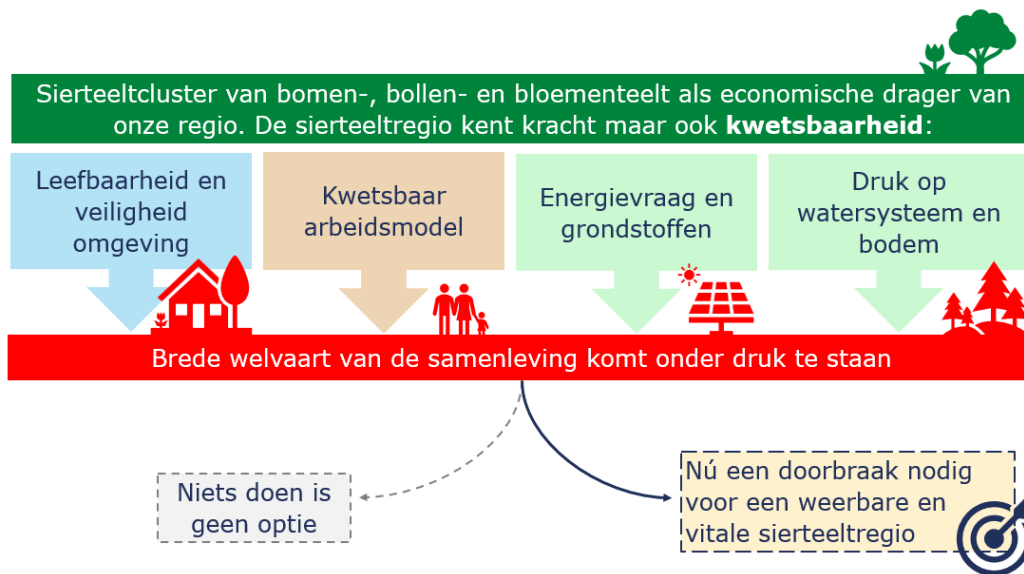
Wij zijn de greenportregio's Aalsmeer, Boskoop en Duin- en Bollenstreek. Een veelzijdig landelijk gebied met een uniek sierteeltcluster van bomen-, bollen-, en bloemeteelt als historische en economische drager. Een buitengebied ingeklemd tussen de grote steden, zijn wij een sleutelgebied van (inter)nationaal belang. De tulp is door onze regio een internationaal beeldmerk voor de pracht en kracht van Nederland. Vanuit de eeuwenoude geschiedenis zijn wij diepgeworteld in en sterk bepalend voor de eigenheid van onze samenlevingen. In onze cultuur, in ons erfgoed en in het toeristisch aanbod. Het jaarlijkse bloemencorso is inmiddels erfgoed geworden en laat samen met de Keukenhof zien wat we te bieden hebben.

Vanuit deze sterke historische uitgangspositie is onze samenleving inmiddels meer onder druk komen te staan, we zijn kwetsbaarder geworden. De regio staat op een kruispunt en heeft met een Regio Deal een doorbraak nodig richting een bloeiende toekomst. Met de Regio Deal stimuleren wij de vergroening en verkoeling van de steden, houden wij onze dorpen en wijken leefbaar voor onze inwoners, vernieuwen wij de basis van brede welvaart voor onze mensen en dragen wij met vernieuwd economisch potentieel opnieuw bij aan bloei en groei van Nederland.

We lopen al een tijdje aan tegen de grenzen van de klassieke economische modellen, het oude knelt en past niet meer en we kennen het nieuwe nog niet helemaal. De leefbaarheid in onze streken staat onder druk, de verbinding tussen economische sectoren heeft een impuls nodig, we zoeken een positief arbeidsprofiel en hebben forse uitdagingen op het gebied van duurzaamheid en circulariteit. Daarom willen wij met een **krachtige nieuwe coalitie** van ondernemers, onderwijs, overheden, inwoners en het Rijk **een doorbraak** realiseren naar een weerbare en vitale landelijke regio, met een toekomstbestendige arbeidsmarkt en een duurzaam en circulair sierteeltcluster als drager onder de brede welvaart voor onze mensen. Het sierteeltcluster is nu nog een uniek ecosysteem in ons landelijk gebied, waarin kennis, innovatie, uitgangsmateriaal, veredeling, vermeerdering, verwerking, handel, logistiek en recreatie sterk verweven is. Met hernieuwd sterke verbindingen in de streek bouwen we aan een fundament voor de toekomst. Zonder dit fundament valt de basis weg onder de brede welvaart voor een groot deel van onze mensen op het gebied van leefbaarheid, werkgelegenheid en omgevingskwaliteit.

Die leefbaarheid voor onze inwoners in onze steden, dorpen en wijken staat onder druk. Wij hebben een enorme uitdaging op het gebied van de arbeidsmarkt, vernieuwing van de sierteelt, water, bodem, duurzaamheid en circulariteit. We zitten niet stil en werken aan de transitie in de regio op de urgente opgave. We zien echter dat vereende krachten en een krachtige impuls nodig zijn. Dit is het moment en de kans om, op tijd, weg te bewegen uit neerwaartse spiraal van **afbrokkelende brede welvaart** in termen van sociaal, ecologisch en economisch kapitaal. De tekenen daarvan zijn te zien in ruimtelijke botsingen tussen onder andere economische en woonfuncties, risico's op ondermijning, verrommeling van de ruimte, verpauperde locaties waar productie is gestopt en de druk op water en bodem. Het arbeidsmodel is afhankelijk van arbeidsmigranten. Dit geeft spanningen in de lokale gemeenschappen en versterkt leefbaarheids- en veiligheidsproblemen. Jongeren trekken weg. De energievraag in onze regio is hoog, de uitdagingen met waterkwantiteit zijn groot en

de doelen van de Kaderrichtlijn Water worden niet gehaald. Het bodemgebruik is niet duurzaam. De vervanging van veen, als substraat voor de sierteelt conform het veenconvenant, en van klassieke gewasbeschermingsmiddelen heeft een hoge urgentie.



We staan als regio op een **kruispunt**. De sierteeltregio wil deze uitdagingen met beide handen aanpakken en met een Regio Deal de noodzakelijke doorbraak maken. Wij maken een sprong naar voren vanuit drie pijlers: **1. Een duurzame en circulaire toekomst** **2. Een toekomstbestendige arbeidsmarkt** **3. Een weerbare en vitale regio**. Naar een duurzame en circulaire toekomst (Nationaal Programma Circulaire Economie) waarin wij ketens sluiten, zelf voorzien in ons watergebruik en energie neutraal zijn. Met een voor huidige en toekomstige generaties aantrekkelijk en innovatief sierteeltcluster. Met een behoorlijk werkende arbeidsmarkt (cie. Roemer) met kansen en goede huisvesting voor internationale medewerkers, voor kwetsbare groepen en volgende generaties. Verbonden aan een innovatief onderwijslandschap. In weerbare en veilige wijken, dorpen en steden in ons landelijke gebied. Op deze wijze voorzien wij in onze regio in een bloeiende toekomst met vitale dorpen en steden voor huidige en toekomstige generaties.

